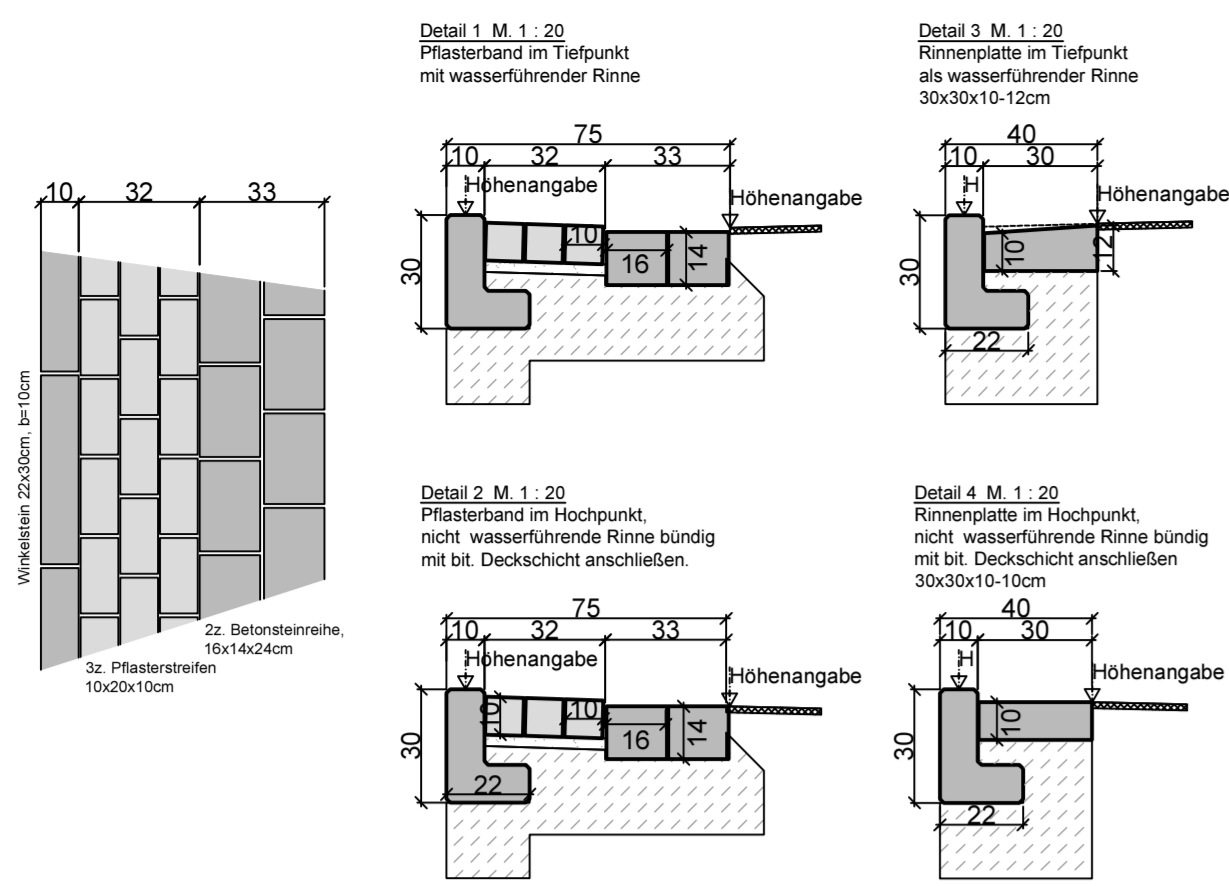
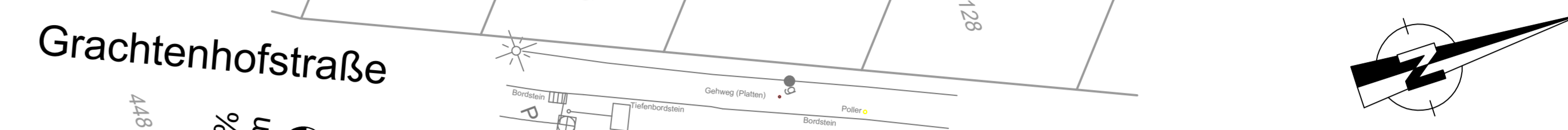
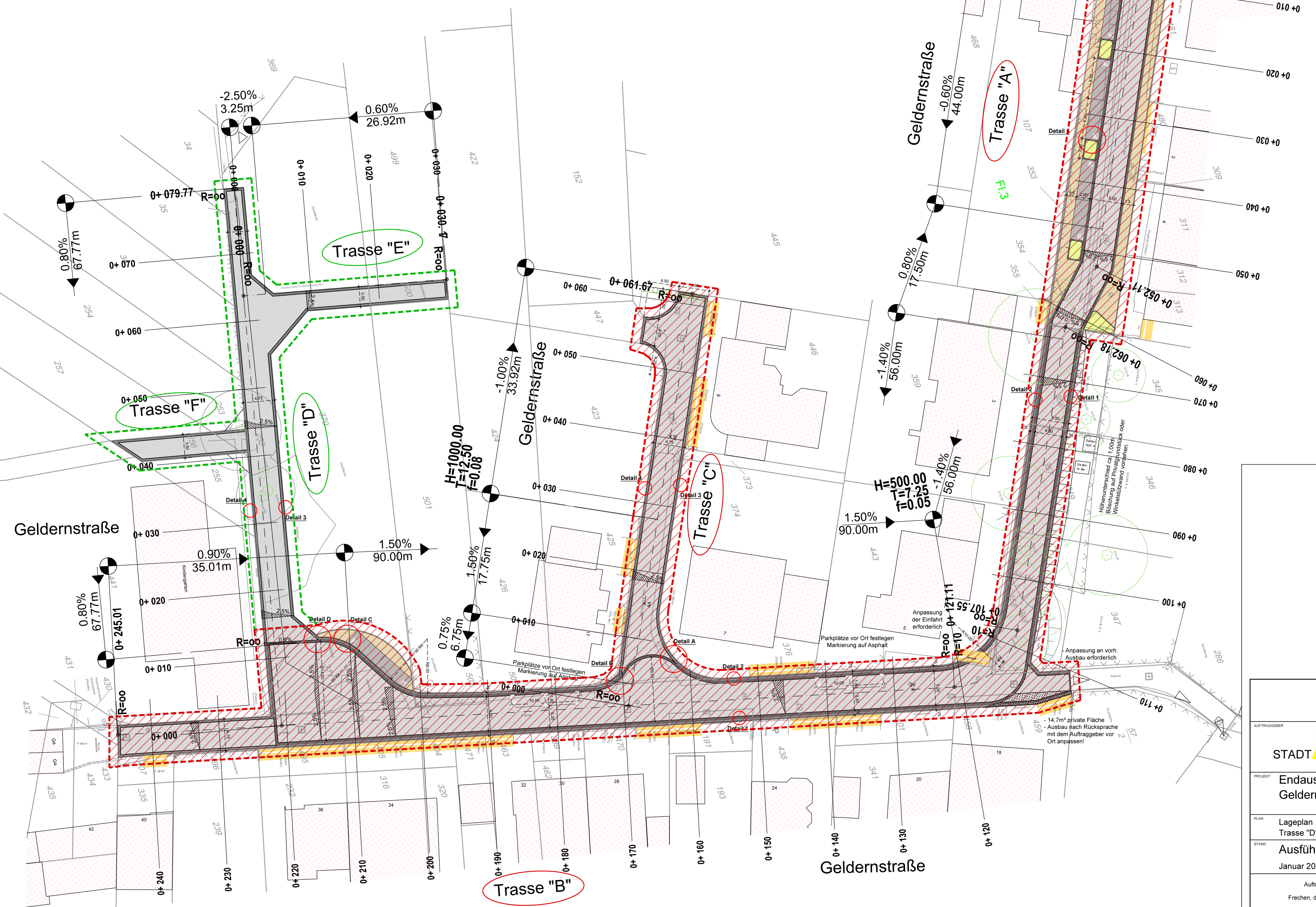


# Erschließung Geldernstraße BP 11BA Variante 1 - Asphalt -



Geldernstraße  
Trasse A + B

Geldernstraße  
Trasse C bis F



**Vermessungsgrundlage:**  
Aufmass vom 28.09.2012  
Verm. Büro Wolfgang Stefer, Köln

- Darstellung der Grenzen erfolgt nach Katasternachweis.
- Die Lage wurde im Netz 177 aufgemessen.
- Die Höhen beziehen sich auf NNH.

- LEGENDE:**
- Fahrspur - Asphalt
  - Wohnweg - Asphalt
  - Gehwegbereich - Pflaster
  - Parken - Pflaster
  - Entwässerungsrinnen - Mehrzweckstreifen
  - Baumscheiben
  - vorhandene Einfahrten

**III. BA Endausbau in den  
Trassen "D", "E" und "F"**

<b>AUFTRAGGEBER</b>  <b>STADT FRECHEN</b>		<b>Stadt Frechen</b> Johann-Schmitz-Platz 1-3 50226 Frechen	
		<b>PROJEKT</b> Endausbau der Geldernstraße in Frechen	<b>BEARBEITET</b> 01.2022 Berger
<b>PLAN</b> Lageplan - Gestaltung Trasse "D", "E", "F" Geldernstraße	<b>ANLAGE</b> 3 BLATTNR. 1 FLOTTATUM 24.01.2022	<b>STAND</b> Ausführungplanung Januar 2022	
Auftraggeber: Frechen, den _____		Bearbeitet: Düren, den 24.01.2022	